

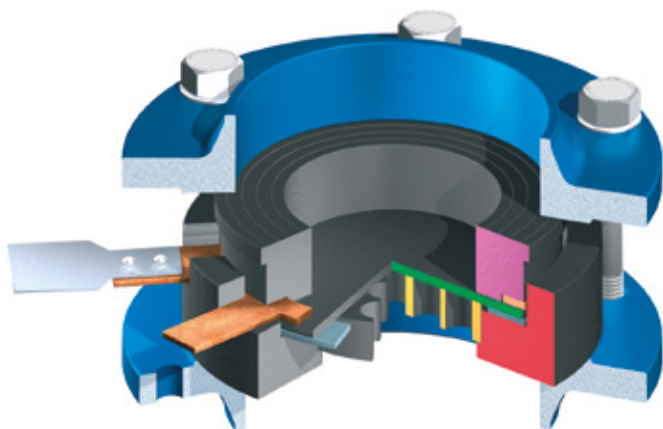
DIABON® 爆破片

爆破片通过避免失控的压力积聚来确保操作人员和设备的绝对安全。对于强腐蚀性介质的场合需要使用耐腐蚀良好的爆破片。

西格里碳素集团的爆破片完全由 (DIABON) 石墨、PFA (氟塑料)、PTFE和SIGRAFLEX®石墨箔制成。这些材料则以对大多数腐蚀性介质的优异耐腐蚀性而著称。

它们的特点是具有精确的阈值模式, 被激活时, 整个横截面全部可以作为释放口。

对金属爆破片来说, 爆破压力是工作温度的函数, 可对于我们的DIABON爆破片来说, 这一规律仅适用于超过50°C (N、D和DV系列)、250°C (F系列) 甚至300°C (HT系列) 的工况



↑ 结构示例 DIABON D系列爆破片



↑ DIABON 爆破片

客户获益

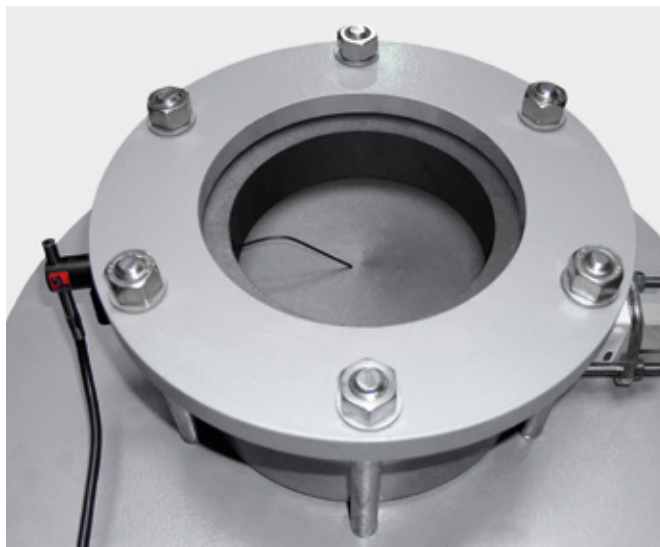
- **安全:** 可为多种工艺条件提供一系列爆破片设计以及各种材料供选择; 可提供报警系统
- **性能:** 脆性材料可瞬时打通整个横截面进行压力释放
- **服务卓越:** 快速、优质的维修和备件服务

附加说明: DIABON酚醛树脂浸渍石墨已通过FDA (食品药品监督管理局) 认证。

我们针对典型应用的解决方案

几种可以用于您的特殊工况的爆破片设计。

- N系列, 采用树脂浸渍材料, 常规应用通用型爆破片
- F系列, 带PFA涂层, 耐高温、耐真空, 可用于食品行业
- HT系列, 适用于高温 (最高达300 °C)
- D系列, 三合一式结构, 支架可重复使用, 成本最低
- DV系列, 三合一式结构、自支撑式, 支架可重复使用、易于装配 (对扭矩不敏感), 成本低
- 由SIGRAFLEX石墨箔制成的超低压爆破安全装置
- 耐腐蚀爆破片报警系统供选



↑ 带报警系统的爆破片

DIABON®爆破片数据

技术规格	单位	爆破片系列						
		F	NI	NII	HTI	HTII	D	DV
设计								
设计类型		整块式	整块式	整块式	整块式	整块式	三合一式	三合一式
爆破压力	barg	0.20 - 35	0.10 - 50	2.00 - 80	0.10 - 35	1.00 - 80	0.34 - 30	0.07 - 10
温度范围	°C	-60 to +250	-60 to +200	-60 to +200	-60 to +300	-60 to +300	-60 to +200	-60 to +200
爆破精度	%	+/- 10	+/- 10	+/- 10	+/- 10	+/- 10	+/- 10	+/- 5
真空适用		•	•		•		•	•
爆破行为不受温度影响		•			•	•		
FDA认证		•			•	•		
密封材料		SIGRAFLEX/ PFA	SIGRAFLEX/ 树脂浸渍	SIGRAFLEX/ 树脂浸渍	SIGRAFLEX/ SIGRAFLEX 或PTFE	SIGRAFLEX/ SIGRAFLEX 或PTFE	SIGRAFLEX/ 树脂浸渍	SIGRAFLEX/ 树脂浸渍
安装适配标准		DIN/ANSI	DIN/ANSI	DIN/ANSI	DIN/ANSI	DIN/ANSI	DIN/ANSI	DIN/ANSI



Process Technology | SGL CARBON GmbH
 Sales Europe/Middle East/Africa | pt-europe@sglcarbon.com
 Sales Americas | pt-americas@sglcarbon.com
 Sales Asia/Pacific | pt-asia@sglcarbon.com
 www.sglprocesstechnology.com

TIS Rupture disks_CN.01
 01 2022/0 1NÄ 中国印刷
 ©西格里欧洲股份有限公司注册商标

本文所述内容系西格里碳素集团最新产品信息, 旨在对我们的产品及其应用范围作基本介绍。由于产品可应用领域的多样性和广泛性, 这些数据仅能作为一般性的介绍信息, 不可作为产品在实际特定用途中的适用性和具体性能的保证值。由此, 订货时请务必根据应用就具体产品特性及细节与我们联系。我们的技术人员将按照您的要求根据产品具体用途及时为您提供相关的性能参数。