

Installations- und Inbetriebnahme Services

Spezialisiertes Know-how für Graphit, PTFE und Siliziumkarbid Apparate und Anlagen

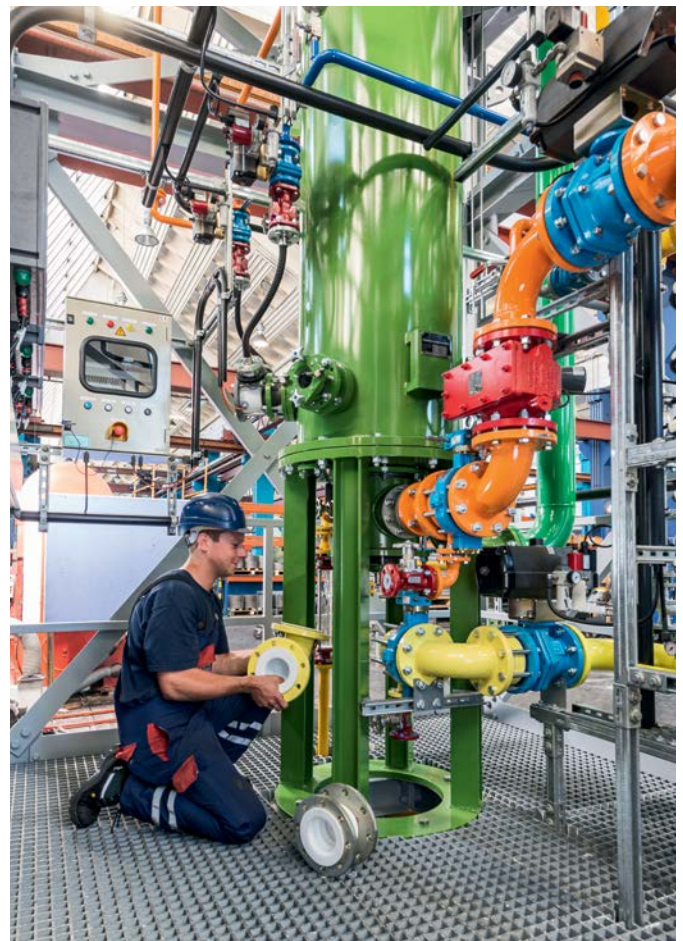
Der wirtschaftliche Erfolg Ihrer Investition steht im Mittelpunkt unserer Arbeit. Basierend auf dieser Philosophie bieten wir Ihnen unsere umfassende Unterstützung bei Inbetriebnahme, Betrieb, Instandhaltung und Erweiterung Ihrer Anlage bis hin zur Rücknahme Ihrer gebrauchten Apparate und Anlagenteile.

Die Inbetriebnahme komplexer Systeme und wertvoller Geräte erfordert eine sorgfältige Vorbereitung und Durchführung, um Schäden durch unsachgemäße Handhabung oder Installation zu vermeiden. Als Erstausrüster gewährleisten wir durch langjährige Erfahrung und fundierte Kenntnisse die erfolgreiche Lieferung, Montage und Inbetriebnahme.

Nur optimal eingestellte Systeme arbeiten nach Ihren Vorgaben und erfüllen die von Ihnen geforderten höchsten Sicherheitsstandards. Unsere Leistungstests überprüfen die volle Einsatzfähigkeit und die hohe Produktqualität bei der Inbetriebnahme.

Kundenvorteile

- **Effizienz:** direkter Zugang zu spezialisiertem Know-how für Graphit, PTFE und SIC Apparate von einem der globalen Marktführer
- **Sicherheit:** minimiertes Schadensrisiko während der Inbetriebnahme
- **Zuverlässigkeit:** erhöhte Zuverlässigkeit und Lebensdauer Ihrer Installation
- **Kostenreduzierung:** minimierte Installationszeit und Ressourceneinsatz
- **Flexibilität:** individueller Serviceumfang entsprechend Ihrer Anforderungen
- **Compliance:** Sichern und Dokumentieren der korrekten Installation für etwaige Gewährleistungsverpflichtungen



↑ Installation einer HCl Synthese

Als einer der Marktführer für Graphit, PTFE-ausgekleidete sowie SiC Apparate und Anlagen gewährleisten wir Zugang zu Jahrzehnten an Erfahrung und fundierte Kenntnisse für die erfolgreiche Montage und Inbetriebnahme in korrosiven Anwendungen.

Unsere lokalen Service-Teams mit erfahrenen Monteuren, Montageleitern und Servicespezialisten ermöglichen dabei die höchsten Sicherheits- und Qualitätsstandards von SGL Carbon in Ihren Anlagen, durch:

- Beratung
- Montage-/Inbetriebnahmeleitung
- Spezialisierte Monteurleistungen

Um Ihren Anforderungen gezielt zu entsprechen, werden alle Services im Vorfeld abgestimmt, angepasst und nach tatsächlichem Aufwand verrechnet (z. B. Stundensätze/Tagessätze etc.). Transparenz und Flexibilität sind Ihre klaren Vorteile.

Detailinformationen zum Angebot/Produkt

<u>Serviceangebot</u>	<u>Details</u>
<u>Planung der Installation und Inbetriebnahme</u>	Beratung in der Vorbereitung inkl. Zugang zu Expertenwissen und Schlüsselementen für eine erfolgreiche Installation und Inbetriebnahme. Remote- oder persönliche Beratung.
<u>Entpacken und Kontrolle</u>	Beaufsichtigung des Entpackens und Kontrolle der Lieferung vor Ort. Sicherstellung einer fachgerechten Handhabung der Bauteile sowie Identifizierung von etwaigen Transportschäden von einem Fachmann.
<u>Zusammenbau und Installation</u>	Beaufsichtigung oder praktische Ausführung durch unsere spezialisierten Monteure, Montageleiter und Serviceexperten. Sicherstellung einer fachgerechten Handhabung und Installation in Ihren Anlagen entsprechend den Herstellervorgaben für z.B. Graphitbauteile. Dokumentation der korrekten Handhabung und Installation.
<u>Inbetriebnahme und Leistungstest</u>	Beratung und Beaufsichtigung durch Inbetriebnahmeexperten. Anfahren und optimale Einstellung der Apparate und Anlagen zur Erfüllung der höchsten Sicherheitsstandards. Überprüfen der vollen Einsatzfähigkeit sowie Sicherstellung hoher Produktqualität durch Leistungstests.
<u>Anwender-/Wartungsschulung</u>	Beratung und Schulung der Anlagenbetreiber sowie Instandhaltungsteams über die speziellen Anforderungen an den Betrieb und die Wartung von SGL Carbon Apparaten. Sicherstellung des wirtschaftlichen Erfolgs Ihrer Investition in Apparate und Anlagen der SGL Carbon.



Graphite Materials & Systems | SGL CARBON GmbH
Sales Europa/Naher Osten/Afrika | pt-europe@sglcarbon.com
Sales Amerika | pt-americas@sglcarbon.com
Sales Asien/Pazifik | pt-asia@sglcarbon.com
www.sglnprocessstechnology.com

TIS Installation and commissioning services_DE.00
07 2020/0 E Printed in Germany

Diese Angaben entsprechen dem aktuellen Stand unserer Produktkenntnisse und sollen allgemein über unsere Produkte und deren Anwendungsmöglichkeiten informieren. Im Hinblick auf die Unterschiedlichkeit der möglichen Anwendungen sind die Angaben nur als allgemeine Informationen zu verstehen, die keine bestimmten Eigenschaften der Produkte für jeden konkreten Einsatzfall garantieren. Im Auftragsfall sind daher die für den Anwendungsfall erforderlichen Eigenschaften konkret bei uns abzufragen. Unser technischer Service wird auf Anfrage dann umgehend ein Eigenschaftsprofil für den konkreten Anwendungszweck mitteilen.